

# Décarboner la Genève internationale : Nous inversons la tendance avec votre institution

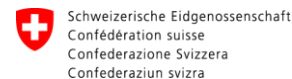
Jean-Pierre Reymond, Directeur exécutif de 2050Today



**En mesurant nos émissions de gaz à effet de serre et en les réduisant en conséquence, nous pouvons être le changement que nous souhaitons voir dès aujourd'hui.**

GE – EN - VIE  
Genève - 26 janvier 2023

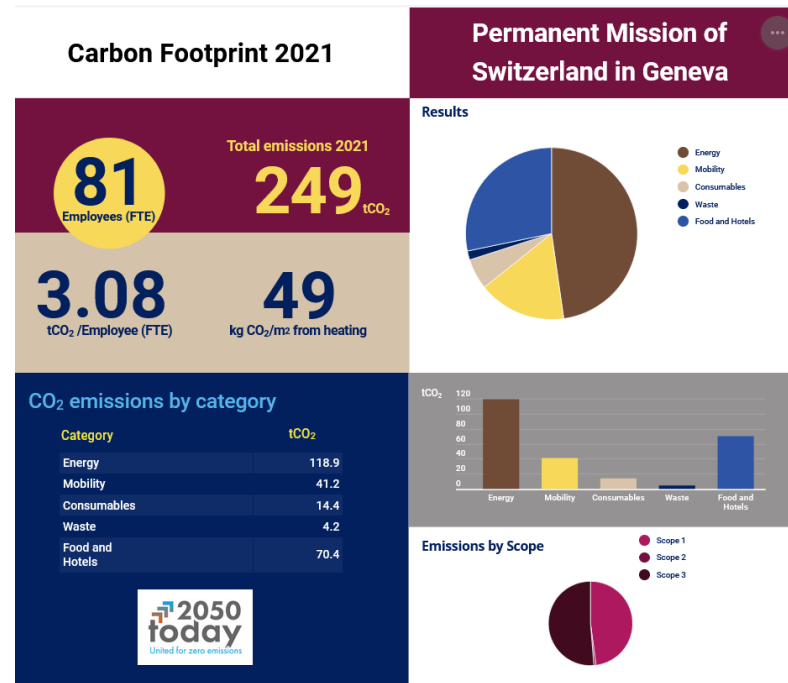
Un partenariat de



# Notre impact de GES

750 Gt / année

- ☐ 10 Piscines olympiques / seconde
- ☐ ~ 1 Palexpo / minute
- ☐ Budget carbone 1.5° : 6.5 années



[The Melting Ice Caps \(theworldcounts.com\)](http://theworldcounts.com)



Permanent Mission of the Federal Republic of Germany



Permanent Mission of India



Permanent Mission of Ireland



CERN – European Organization for Nuclear Research



ILO – International Labour Organization



IOC – International Olympic Committee

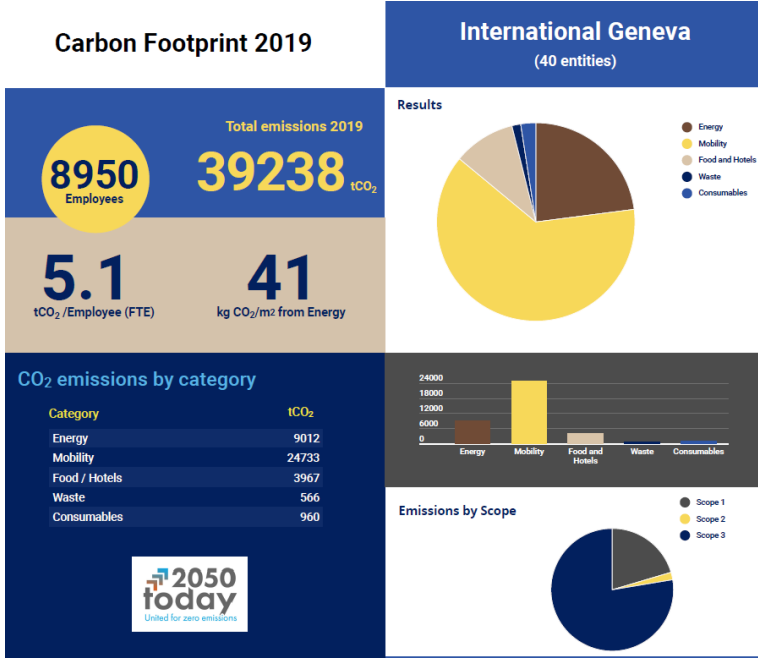


WCC – World Council of Churches

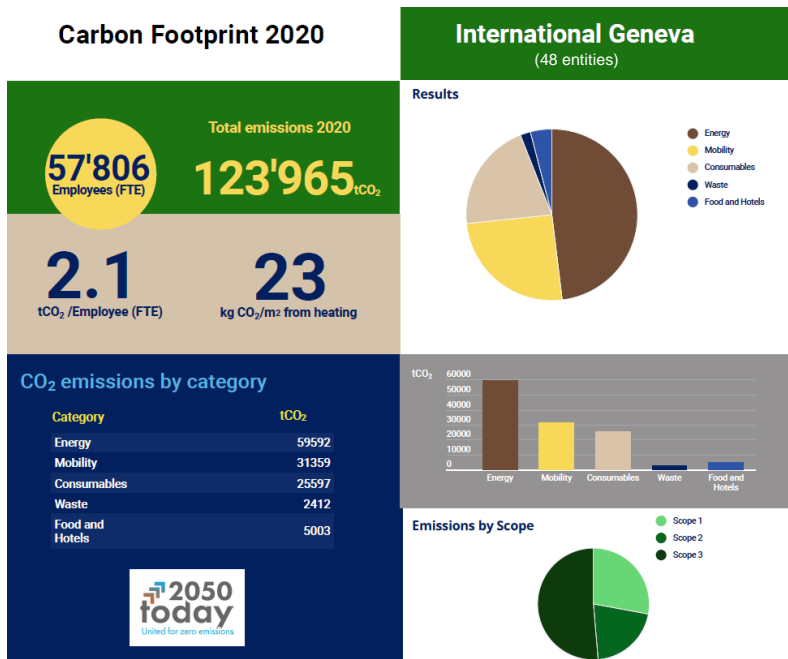
65 membres



# L'empreinte globale

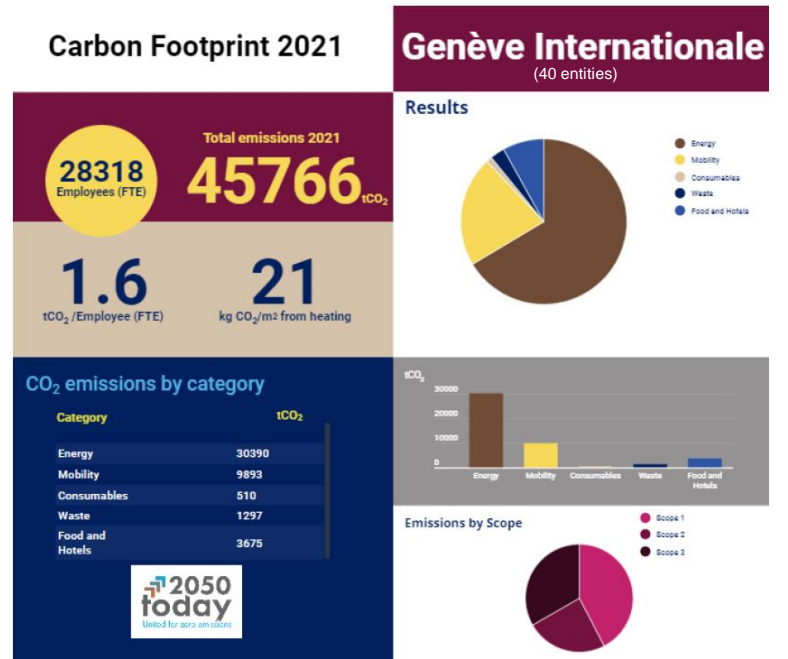


1.6 mio



5 mio

CERN, EPFL et UNIGE inclus



1.8 mio



- PHASE 1 -

# L'analyse commune



- Empreinte carbone
- Evaluation des situations spécifiques par secteur

Recherche appliquée  
UNIGE

- PHASE 2 -

# L'élaboration de solutions



## Groupes de travail

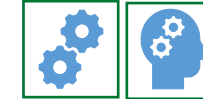
- ENERGIE
- MOBILITE
- ALIMENTATION
- BIODIVERSITE
- NUMERIQUE
- GESTION DECHETS

LE FACTEUR HUMAIN

Recherche appliquée  
UNIGE

- PHASE 3 -

# La mise en oeuvre



## Projets communs

- ENERGIE  
100 bâtiments durables
- MOBILITE  
Nouveaux paradigmes de mobilité
- ALIMENTATION  
Se nourrir pour une planète durable
- BIODIVERSITE  
Favoriser la nature pour préserver la vie
- NUMERIQUE  
Atteindre le numérique responsable
- GESTION DECHETS  
Intégrer la circularité au quotidien

INTERVENTIONS COMPORTEMENTALES

EVALUATION Recherche appliquée



# Ensemble pour une Genève internationale zéro émissions

*Le futur que nous voulons ...*

*est le futur que nous construisons ensemble*

**Vos questions ?**

**Merci pour votre attention**

