

RENCONTRE
2020
10 novembre

ATELIER 3:

CLIMAT & ACCOMPAGNEMENT AU CHANGEMENT :
QUELS ENJEUX GLOBAUX, FREINS ET LEVIERS
LOCAUX ?
QUEL RÉCIT CONSTRUIRE ENSEMBLE POUR
FACILITER LE CHANGEMENT DE COMPORTEMENT ?

Flora Madic, Mirko Saam

TRAVAIL EXPERIMENTAL D'ATELIER

Programme – 90 mn

- Présentation : vous - 5mn
- Moi & Ma recette "accompagnement du changement" - 2mn
- Un processus en 6 étapes - 5 mn
- Les freins à la transition climatique - 5mn
- Une matrice pour penser l'accompagnement et questions - 5 mn
- Atelier Energie – 20mn
- Atelier Mobilité – 20mn
- Atelier Alimentation – 20mn
- Synthèse – 8 mn

Présentation :

Nom prénom, entité, fonction. Un mot pour Accompagnement du changement

Participants

karine.salibian-kolly@etat.ge.ch

Marlyne.Sahakian@unige.ch

cedric.jeanneret@sig-ge.ch

pauline.dupont@etu.unige.ch

alain.dubois@hesge.ch

marceau.schroeter@etat.ge.ch

aurelien@aboco.net

patrice.prunier@hesge.ch

brigitt.altwegg@vd.ch

Erica.Honeck@unige.ch

Nadine.Allal@ville-ge.ch

nathalie.thomas@auvergnerhonealpes.fr

m.saam@inscience.ch

Excusés

frederic.bachmann@etat.ge.ch

s.chassotleiglon@celigny.ch

Marie-Jose.Genolet@unige.ch

charlene.grillet@genevoisfrançais.org

simon.gobet@ville-ge.ch

cedric.lambert@unige.ch

pauline.mollard@essec.edu

yves.zieba@syntezia.com

lisa.moussaoui@unige.ch

Le mot des participants sur l'accompagnement du changement

- La grande question !
- Plus loin, plus profond
- Montrer l'exemple
- Bien-être
- Un enjeu politique
- Collaboration au-delà des silos
- Changement d'habitudes au quotidien
- Efficacité
- Grand défi collectif
- Numérisation carbone, culture de son empreinte écologique
- Emotions

Flora Madic OCEV-Etat de Genève

Déléguée à la transition écologique – accompagnement du changement de comportement

Anthropologue-ethnologue

Journaliste

Formatrice en environnement adultes

Sensibilisation puis accompagnement du changement pour les collectivités publiques :

– Déchets – Energie – Alimentation – Construction saine – climat

→ ma propre recette à partir mes terrains professionnels

Mon mot pour accompagnement du changement ? Oser expérimenter!

3 études

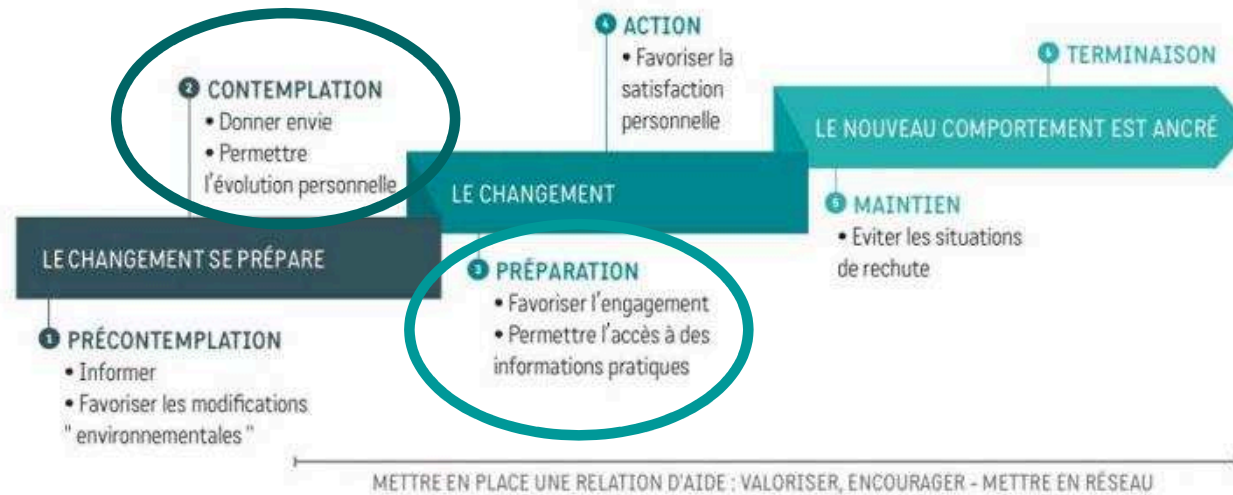
- Modèle MTT, Prochaska JO et DiClemente C.C (1982), Transtheoretical therapy: toward a more integrative model of change, in Psychotherapy: theory, research and practice, 19 : 276-288.
- Tobias Brosch, Unige, Behavioral insights for climate action, Geneva science-policy interface, 2018.
- Lisa Moussaoui, Olivier Desrichard, Unige, Act local but don't think too global : the impact of ecological goal level on behavior.

MTT- le processus de changement en 6 étapes



Accompagnement du changement	Prises de conscience ponctuelles Arguments quotidiens	Etre concerné Avoir les clefs pour évaluer ses avantages (valeurs, prestige, financier, matériel...)	Savoir que et comment faire Etre rassuré Faciliter l'engagement Aspects pratiques Mise en réseau	S engager Se sentir mieux, en phase avec soi-même	Diminuer les efforts pour continuer	Aider et conseiller les autres
------------------------------	--	---	--	--	-------------------------------------	--------------------------------

MTT- le processus de changement en 6 étapes



Contemplation : si la population est consciente de l'enjeu changement climatique (pré-contemplation), elle ne voit pas toujours comment elle fait partie de l'équation : en quoi ce que je peux faire ou ce que le canton peut faire va changer quelques choses à ces enjeux planétaires? Il faut montrer en quoi GE est impliqué, en quoi GE fait partie de l'histoire Climat.

Préparation : quand la population est prête à se percevoir comme partie intégrante du problème, il faut l'aider à se sentir partie intégrante de la solution.

Il faut lui montrer comment elle peut agir, quelles sont les actions à mettre en place. Il faut donner les réponses à mettre en œuvre ici et maintenant. Et lui montrer que son action est efficace. Lui donner envie de passer à l'action.

Note : comprendre la "population" : habitants, politiciens, entités publiques ou privées, l'ensemble des parties prenantes ...

Les freins à la transition climatique sont spécifiques :

- Une menace lointaine, spatialement et temporellement
// objectifs de haut niveau (généralisés et distants) vs objectifs de bas niveau (spécifiques et proches) → Levier : enjeux // arguments locaux ici et maintenant
- Une espérance de résultats faible → Levier : ça va marcher !
- Un effort cumulé fort → Levier : Je/On peut/t le faire !

ATELIER Quels arguments ou actions ?	Pré-contemplation	Contemplation	Préparation	Action	Maintien	Terminaison
Accompagnement du changement	Prises de conscience ponctuelles Arguments quotidiens	Etre concerné Avoir les clefs pour évaluer des avantages (valeurs, prestige, financier, matériel...)	Savoir que et comment faire Etre rassuré Faciliter l'engagement Aspects pratiques Mise en réseau	S engager Se sentir mieux, en phase avec soi-même	Diminuer les efforts pour continuer	Aider et conseiller les autres
Menace lointaine espace Arguments locaux ici						
Menace lointaine Arguments maintenant						
Espérance de résultats : Arguments ca va marcher						
Effort cumulés : Arguments Je/on peux/t le faire						

ATELIER

Comment dépasser les freins de la transition climatique sur trois thèmes?

- L'énergie
- La mobilité
- L'alimentation

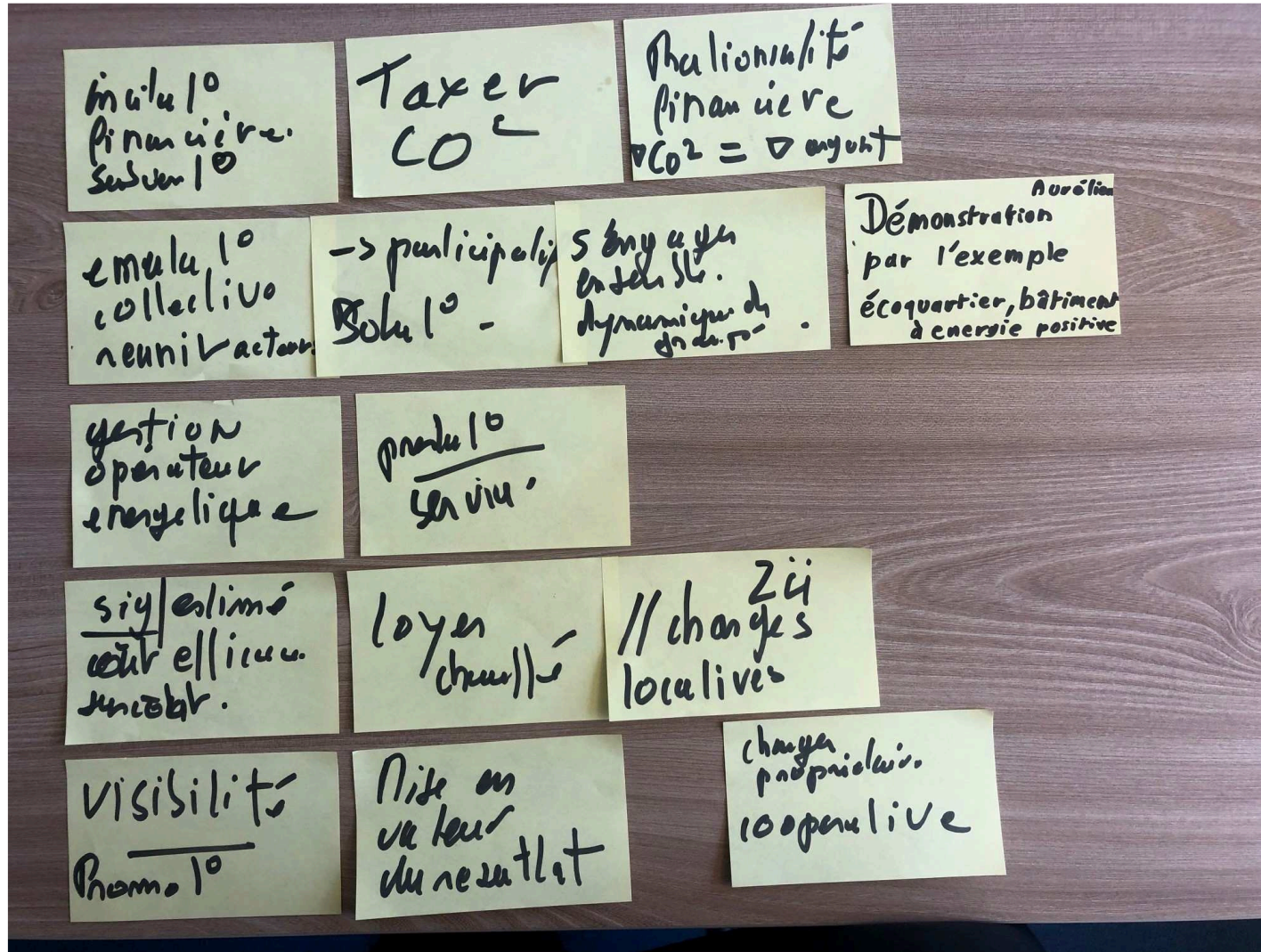
Thème 1

- Enjeu Energie : réduire la consommation énergétique des bâtiments.
- Cible : propriétaires, régies immobilières, maitres d'ouvrage
- Solution
 - Réduire la part fossile de l'approvisionnement, par exemple en isolant
 - Augmenter la part des énergies renouvelables
- Accompagnement : Motiver les propriétaires, régies immobilières, maitres d'ouvrage

Commentaires des participants au long de l'atelier

- 16:22:05 De aurelienboutaud : Démonstration par l'exemple : écoquartier, bâtiment à énergie positive, etc. avec un argumentaire économique (temps de retour sur investissement) mais aussi dans d'autres domaines (confort, autre). Bref, démontrer par l'exemple que c'est mieux...
- 16:37:50 De Marlyne Sahakian : Yes! Très bon point Nadine, et Aurelien aussi sur l'accès a la propriété.

Inputs des participants



Mots clés post it	Inputs des participants ENERGIE	Commentaire animatrice
Inciations financières subventions	Inciations financières, subventions, pour encourager les gens à renoncer au thermique et à opter pour des systèmes d'énergie renouvelables	
Taxer CO2	Taxer en fonction des émissions polluantes	
Rationalité financière	Montrer que x kgJ économisé = x argent économisé	
Emulation collective	Créer un sentiment d'émulation collective en réunissant, selon le format adéquat, les principales régies immobilières et les propriétaires pour qu'ils identifient eux-mêmes des solutions et qu'ils s'engagent à les faire ensemble. Créer une émulation chez l'ensemble des régies, au-delà du porte-monnaie	Importance de la dynamique de groupe et de l'élaboration d'un récit collectif. Le levier est : "je fais partie de l'histoire et si je ne suis pas dans le récit collectif, je suis à côté de l'histoire avec H ou un h. La dynamique de groupe, le participatif sont intéressants ici car ils peuvent toucher ceux qui n'ont pas de valeurs écologiques, simplement pour ne pas se sentir hors de l'histoire.
Preuve par l'exemple Retour sur investissement Confort de l'habitat	Démonstration par l'exemple : écoquartier, bâtiment à énergie positive, etc. avec un argumentaire économique (temps de retour sur investissement) mais aussi dans d'autres domaines (confort, autre). Bref, démontrer par l'exemple que c'est mieux...	
Gestion opérateur énergie	Leur enlever le souci de la gestion de l'énergie en la confiant à un opérateur énergétique; et faire que les propriétaires paient les charges des locataires dans le cadre d'un contrat de performance. Cela financerait des investissements dans les renouvelables et dans l'enveloppe thermique sur 10, 20 ou 30 ans. L'opérateur vend de la prestation, un service, plutôt que de la molécule de gaz, que des fluides.	Bonne logique car actuellement le propriétaire ne gagne rien à isoler son bâtiment puisque c'est le locataire qui paie les charges. Le propriétaire investit mais ne gagne rien. C'est le locataire le gagnant, mais c'est le propriétaire qui doit passer à l'action.
Loyers chauffés	Les SIG font un bilan des coûts de l'énergie pour un bâtiment efficace. Et le coût de la surconsommation énergétique au-dessus de ce référentiel est à la charge du propriétaire. Il y a l'exemple des loyers chauffés à Zurich. Il n'y a plus le système des charges, mais une part du loyer réservée à l'énergie. Le reste, s'il y en a, est à la charge du propriétaire. Peut être une idée à reprendre pour Genève ?	
Promotion par l'exemplarité	La visibilité des bâtiments exemplaires. Définir le bon et le mauvais, le bien et le moins bien. Cela permet de se positionner par rapport à une norme. Il faut agir sur une tendance émotionnelle.	
Communication des actions les plus efficaces	Quelles est la part de la communication passant par les réseaux sociaux vs communication traditionnelle ? Quelle part faudrait-il pour faire levier ? Les réseaux sociaux peuvent être une caisse de résonance pour montrer les résultats, dans la gratification des résultats; et encourager ou renforcer d'autres acteurs à poursuivre le même chemin. Montrer l'efficacité des actions. Et le bâti est un vrai levier. Les SIG ont cette stratégie en montrant la quantité CO2 non-émis sur telle période. Montrer les actions efficaces qui arrivent à tendre vers les objectifs	La population n'est pas ici une cible pour un passage à l'action, mais un appel d'air pour motiver la cible des propriétaires à agir. Quand les propriétaires sont les occupants (exemple bureaux dans les bâtiments des entreprises internationales et bien-être des employés) ou dans l'hôtellerie de luxe (bien-être aussi écologique pour leur clientèle exigeante), les investissements sont plus faciles à faire.
Coopérative Accès à la propriété	Passer à un mode disruptif et non gradualiste. Changer le rapport de propriété du bâtiment et favoriser les coopératives, favoriser d'autres actions d'accès à la propriété car quand on est propriétaire on investit plus dans la durabilité.	

Répartir les inputs des participants dans la matrice de l'accompagnement du changement

NOTE : Selon l'action concrète et selon comment elle est traitée elle peut-être dans l'une ou l'autre des étapes, ou plusieurs

Energie : quels arguments pour changer la consommation fossile dans les bâtiments ?	Pré-contemplation	Contemplation	Préparation	Action	Maintien	Terminaison
Accompagnement du changement	Prises de conscience ponctuelles Arguments quotidiens	Etre concerné Avoir les clefs pour évaluer des avantages (valeurs, prestige, financier, matériel...)	Savoir que et comment faire Etre rassuré Faciliter l'engagement Aspects pratiques Mise en réseau	Se sentir mieux, en phase avec soi-même	Diminuer les efforts pour continuer	Aider et conseiller les autres
Menace lointaine espace Argument locaux ici Menace lointaine Argument maintenant	Rationalité financière	Incitations financières subventions Taxer CO2 Gestion opérateur énergie Bilan coûts énergie Coopérative, rapport de propriété Retour sur investissement Confort de l'habitat	Incitations financières subventions Taxer CO2 Gestion opérateur énergie Loyers chauffés Coopérative, accès et rapport de propriété			
Espérance de résultats Arguments ca va marcher	Rationalité financière	Preuve par l'exemple (genevois)	Communication des actions les plus efficaces Promotion par l'exemplarité		Communication des actions les plus efficaces Promotion par l'exemplarité	Promotion par l'exemplarité Preuve par l'exemple (genevois)
Effort cumulés Arguments Je/on peux/t le faire		Emulation collective, propres solutions Coopératives	Emulation collective, propres solutions Coopératives		Emulation collective	

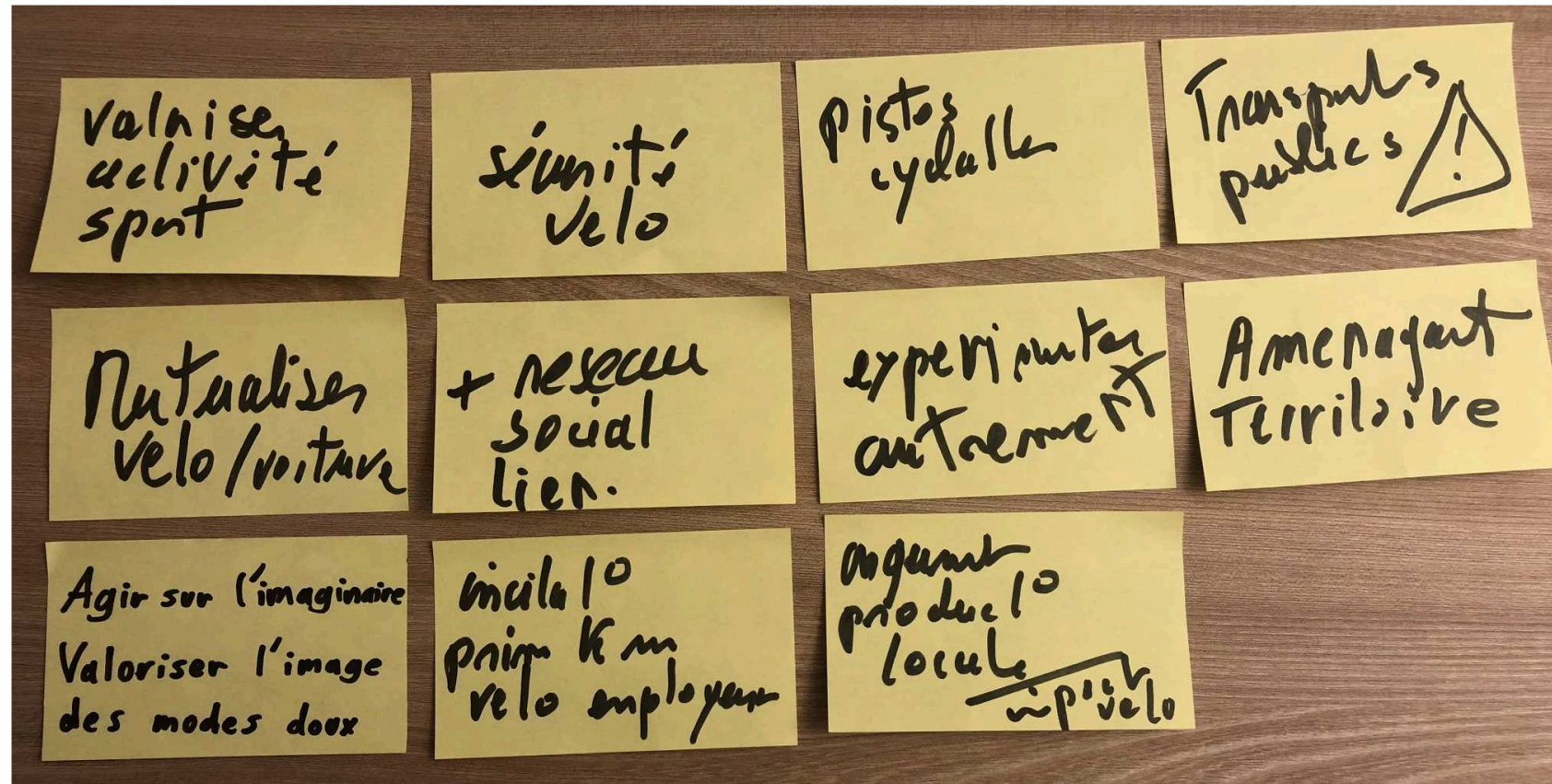
Thème 2

- Enjeu Mobilité : réduire la voiture thermique individuelle
- Cible : les usagers de voitures
- Solution
 - Transférer le TIM vers les transports collectifs et la mobilité douce
- Accompagnement : Motiver les suisses et les frontaliers à utiliser les transports collectifs, la mobilité douce ou l'électromobilité.

Commentaires des participants au long de l'atelier

- 16:43:32 De aurelienboutaud : Agir sur l'imaginaire : Valoriser l'image des modes doux (vélo, TC = super cool) et Ringardiser l'image de la voiture (grosse voiture = ringard)... bon, sans stigmatiser trop non plus, mais SUV = gros ringard, c'est important
- 16:57:51 De Cédric Jeanneret : Oui c'est l'idée de changer le curseur de la "normalité" !

Inputs des participants



Mots clés post it	Inputs des participants MOBILITE	Commentaire animatrice
Sport	Valoriser l'activité sportive source de jeunesse	
Pistes cyclables sécurisées	Proposer de la sécurité pour les vélos, des pistes cyclables sûres et un réseau associé	
TPG	Ne pas oublier les transports publics	
Communauté de pairs Lien social	Pousser les formes de démonstrations de déplacement à vélo. Par exemple, pouvoir échanger des clefs de voiture pour un vélo une semaine, voire un vélo électrique, dans le cadre d'une communauté de praticiens tels que un club de sport, une école, une entreprises, etc. Démonstrations et challenges par le contact social pour tester des moyens de transports autres que la voiture, pour expérimenter le vélo par sa communauté de pairs.	Le lien social est assurément un avantage qui peut toucher même ceux qui n'ont pas de valeurs écologiques de base.
Imaginaire positif	Agir sur l'imaginaire : Valoriser l'image des modes doux (vélo, TC = super cool) et Ringardiser l'image de la voiture (grosse voiture = ringard)... bon, sans stigmatiser trop non plus, mais SUV = gros ringard, c'est important	Oui donner envie. Se projeter dans un avenir meilleur ou dans une nouvelle habitude meilleure. D'ailleurs, selon moi, la "sobriété" ne donne pas envie. On peut vouloir être simple, juste, équitable, rationnel... mais qui a envie d'être "sobre" ?
Aménagements appropriés Valorisation des aménagements	Construire des aménagements appropriés, comme à Lausanne, une passerelle passe dessus ou dessous la route et c'est ainsi facile de décider de l'emprunter. En plus on est dans la nature. Ca fait du bien.	Tout a fait, avoir les bons aménagements est primordial. Et il faut aussi valoriser les aménagements bien faits. Si on a une campagne de communication qui mixte la valorisation du sport, des aménagements sympas et une action sur l'imaginaire, on commence à poser des arguments qui donnent vraiment envie de passer à l'action, de se dire : oui, ok, pourquoi pas ? Car quelques fois la question n'est pas : pourquoi je le ferais? , mais : oui en fait pourquoi je ne le ferais pas ? Mettre toutes les bonnes idées dans la matrice permet de coupler des idées pour en faire un message plus fort, dans l'optique de donner envie et de dire comment faire.
Prime au vélo en entreprise Culture d'entreprise	Incitations financières, primes au km/vélo, 1frs/1km, de la part de l'employeur pour récompenser les employés qui viennent à vélo. Ça marche et ça permet d'investir dans du bon matériel.	Il s'agit aussi de créer une autre culture d'entreprise. Il y a 20-30 ans, les employeurs mettaient des places de parking à disposition. Une prime au vélo peut être un input fort, créateur d'un nouveau récit collectif au sein de l'entreprise : il sera plus valorisant au sein de ce groupe de faire partie de cette histoire (prendre son vélo) plutôt que de ne pas en faire partie (continuer de prendre sa voiture) . On est dans la construction d'un nouveau paradigme d'entreprise, d'un autre récit collectif.
Production locale	Production locale de vélos, en sachant comment, à quel coût énergétique, dans quelles conditions éthiques se fait la production. C est un levier.	Co-avantage local, tissu économique. Si on couple "Faites du vélo + il y a des belles pistes cyclables bien aménagées et sécurisées + c est bon pour le sport + c est produit localement", il y a un récit collectif qui se met en place. Les gens ont envie d'être dans des histoires.

Mobilité : quels arguments pour transférer les TIM sur la mobilité douce ou collective?	Pré-contemplation	Contemplation	Préparation	Action	Maintien	Terminaison
Accompagnement du changement	Prises de conscience ponctuelles Arguments quotidiens	Etre concerné Avoir les clefs pour évaluer des avantages (valeurs, prestige, financier, matériel...)	Savoir que et comment faire Etre rassuré Faciliter l'engagement Aspects pratiques Mise en réseau	Se sentir mieux, en phase avec soi-même	Diminuer les efforts pour continuer	Aider et conseiller les autres
Menace lointaine espace Argument locaux ici Argument maintenant		Sport et vélo Imaginaire positif Production locale	Pistes cyclables sécurisées Transport collectifs Aménagements appropriés & valorisation des aménagements Prime au vélo en entreprise Culture d'entreprise			
Espérance de résultats : Arguments ca va marcher						
Effort cumulés : Arguments Je/on peux/t le faire		Communauté de pairs & lien social	Communauté de pairs & lien social			

Thème 3

- Enjeu Alimentation : implanter les régimes alimentaire bas carbone
- Cible : la population
- Solution
 - Réduire le gaspillage alimentaire
 - Réduire sa consommation de viande, surtout importée
- Accompagnement : Motiver la population à ne plus gaspiller et à manger moins de viande, à adopter un autre régime alimentaire

Alimentation : quels arguments pour adopter un régime alimentaire bas carbone ?	Pré-contemplation	Contemplation	Préparation	Action	Maintien	Terminaison
Accompagnement du changement	Prises de conscience ponctuelles Arguments quotidiens	Etre concerné Avoir les clefs pour évaluer des avantages (valeurs, prestige, financier, matériel...)	Savoir que et comment faire Etre rassuré Faciliter l'engagement Aspects pratiques Mise en réseau	S'engager Se sentir mieux, en phase avec soi- même	Diminuer les efforts pour continuer	Aider et conseiller les autres
Menace lointaine espace Argument locaux ici						
Menace lointaine Argument maintenant						
Espérance de résultats : Arguments ca va marcher						
Effort cumulés : Arguments Je/on peux/t le faire						

Analyse

Dans les matrices, des "cases" sont restées vides. L'accompagnateur, pour profiler sa stratégie d'accompagnement, doit l'observer, puis estimer si des cases doivent être remplies ou pas, c'est-à-dire si des leviers importants ont été oubliés ou si des freins entretenant l'inaction n'ont pas été dépassés

Il s'agit de prendre des options et de pouvoir les légitimer. Des focus sur certaines étapes ou certains freins sont possibles, voire nécessaires, mais ils doivent être le fruit d'une réflexion argumentée selon les actions à mettre en place, les étapes où se situe la cible ou les objectifs à atteindre.

Synthèse

- L'accompagnement est un processus en 6 étapes : de la prise de conscience jusqu'au geste reflexe
- Chacune des étapes nécessite un accompagnement spécifique
- Chaque thème nécessite un accompagnement spécifique
- Les freins à la transition écologique sont:
 1. la perception d'une menace lointaine dans l'espace et dans le temps
 2. la perception d'une faible espérance des résultats
 3. la perception d'un effort cumulé trop fort

Synthèse

L'atelier a voulu vous montrer comment réfléchir l'accompagnement du changement.

L'accompagnement est une réflexion, et non un puzzle d'actions brainstormées, qui s'articule dans un cadre spécifique.

Je vous ai proposé ici un cadre de penser composé d'un mixte entre les étapes du changement et les freins à la transition climatique.

On place les éléments dans les cases, on regarde s'il en manque, on agrège, on ajuste. On essaye de créer un récit, une histoire, une dynamique de groupe où le collectif ou l'individuel va pouvoir se lancer, en ayant l'impression d'aller vers quelque chose de positif, vers le standard de demain. Personne n'aime rester à la traîne. La majorité préfère être dans l'H/h-histoire, souhaite être dans le récit collectif.

(Exemple des Semaine-Energie à l'Etat)

Commentaires des participants au long de l'atelier

- 16:58:33 De Cédric Jeanneret : Merci pour ces inputs, Flora !
- 16:58:39 De Brigitt Altwegg : Merci!!
- 16:58:40 De Nathalie Thomas (Région Aura) : Merci !
- 16:58:52 De Irène Cucchi : Merci!



GE-EN-VIE

Genève | Environnement | qualité de Vie



MERCI DE VOTRE ATTENTION

Flora Madic, OCEV Office cantonal de l'environnement / Etat de Genève
Déléguee à la transition écologique – accompagnement du changement
flora.madic@etat.ge.ch



UNIVERSITÉ
DE GENÈVE

Hes·SO GENÈVE
Haute Ecole Spécialisée
de Suisse occidentale