



GE-EN-VIE

Genève | Environnement | qualité de Vie

6ème rencontre du réseau
Mardi 23 JANVIER 2024, 15h00-19h00
Musée d'ethnographie de Genève

La gestion des biens communs

COOPÉRATIVES, COMMUNS ET QUARTIERS

benoit.molineaux@cooperative-equilibre.ch

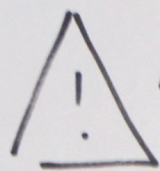




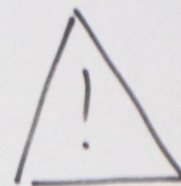






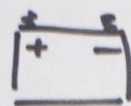


Après utilisation de la voiture,

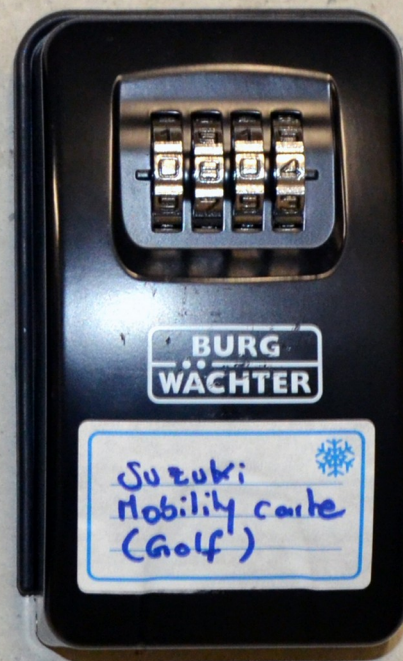
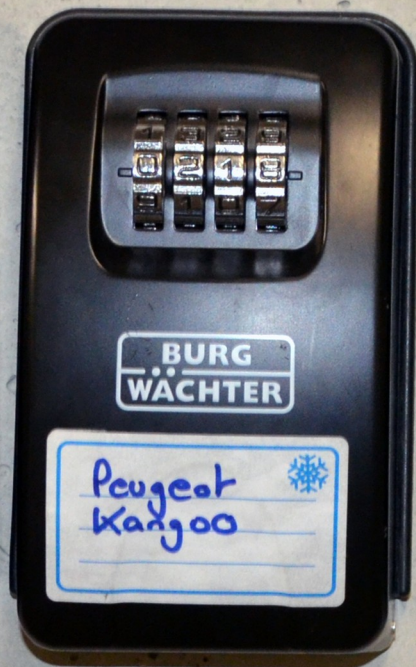
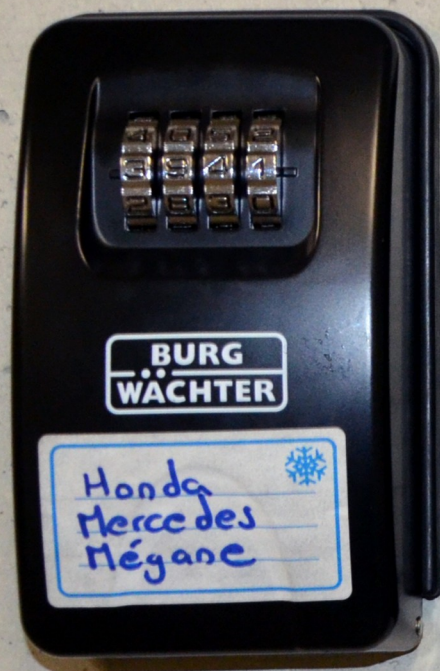


as-tu vérifié que le

plafonnier était bien éteint ?



Merci ! (de la part de la batterie 😊)





Olio extra vergine di oliva

Olio extra vergine di oliva

Espresso

WOSTMA ECOLOGIC

ECOFLUSH 004

ECOFLUSH 004

Wostma Ecologic

Wostma Ecologic

SAVONS - 11 FRANCS

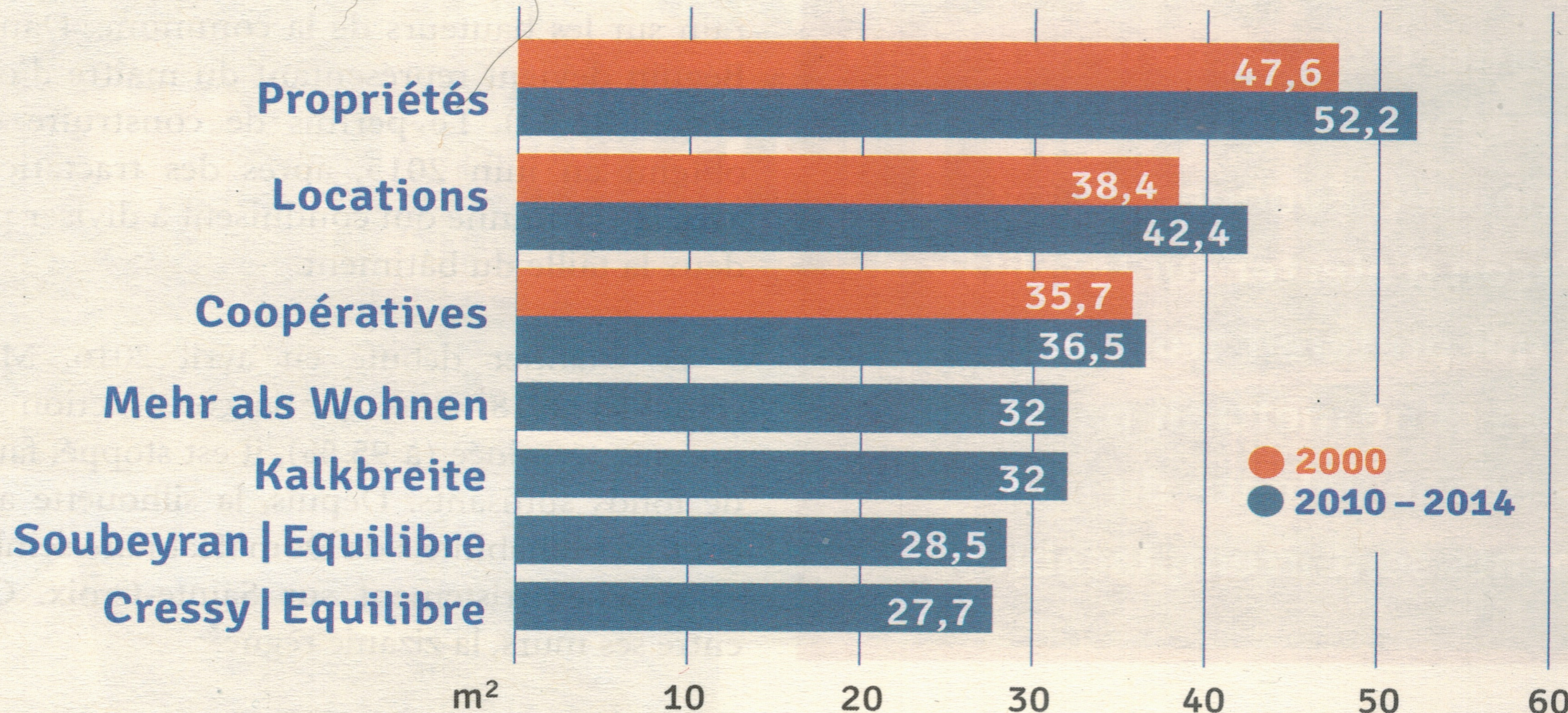
GELS

DU

Gestion des communs en coopérative participative :

- **Espaces intérieurs** (vélos, fêtes, ateliers, musique, yoga, bricolage, peinture, jeux, gym, cuisine, chambre d'amis etc.)
- **Espaces extérieurs** (vélos, jardins, potagers, compost etc.)
- **Services** (repas & garde enfants, soins, informatique etc.)
- **Mobilité** (voitures, vélo-cargo, remorques etc.)
- **Loisirs** (raquettes, camping, bateau gonflable etc.)
- **Problèmes** (CNV, médiation, facilitation etc.)
- **Budget entretien** (conciergerie, petits travaux, etc.)
- **Célébrations** (fêtes, outdoor cinéma, sorties restaurant etc.)

Surface habitable par personne en mètres carrés



Sources : OFL, 2017 et sites des différentes coopératives.

VERGERS
3'500 HABITANTES
(MEYRIN)

ARTAMIS
2'000 HABITANTES
(GE)

BELLE-TERRE
6'000 HABITANTES
(THÔNEX)

ACCACIAS I
5'000 HABITANTES
(GE)

ROLLIET
2'000 HABITANTES
(PLO)

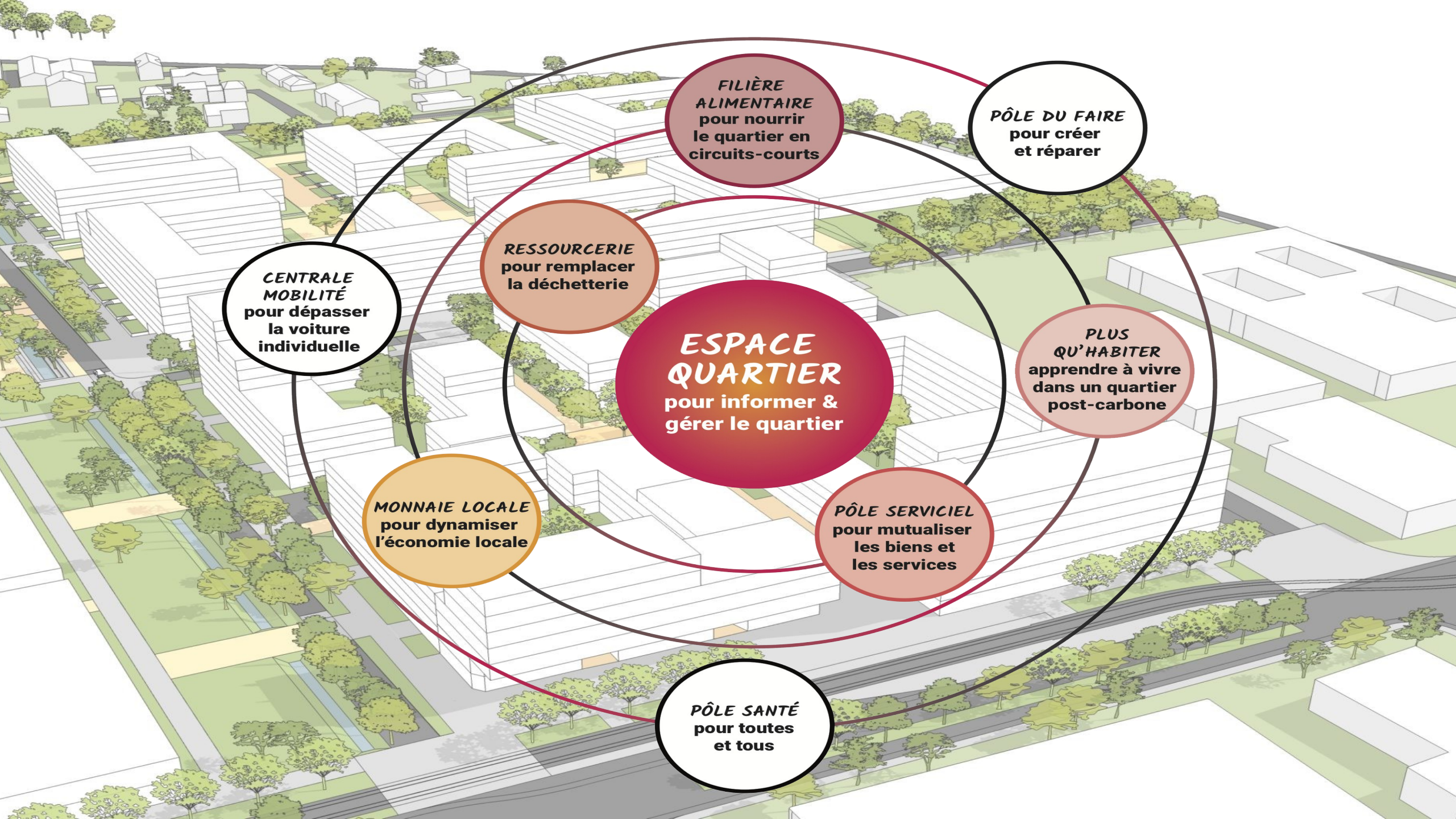
GRANDS-ESSERTS
3'000 HABITANTES
(VEYRIER)

CHAPELLE-SCIARS
2'000 HABITANTES
(PLO)

GROSSELIN
7'000 HABITANTES
(CAROUGE)

**+ 30'000
HABITANTES**

**+ 0.3 km²
ARCADES**



FILIÈRE ALIMENTAIRE
pour nourrir
le quartier en
circuits-courts

PÔLE DU FAIRE
pour créer
et réparer

RESSOURCERIE
pour remplacer
la déchetterie

CENTRALE MOBILITÉ
pour dépasser
la voiture
individuelle

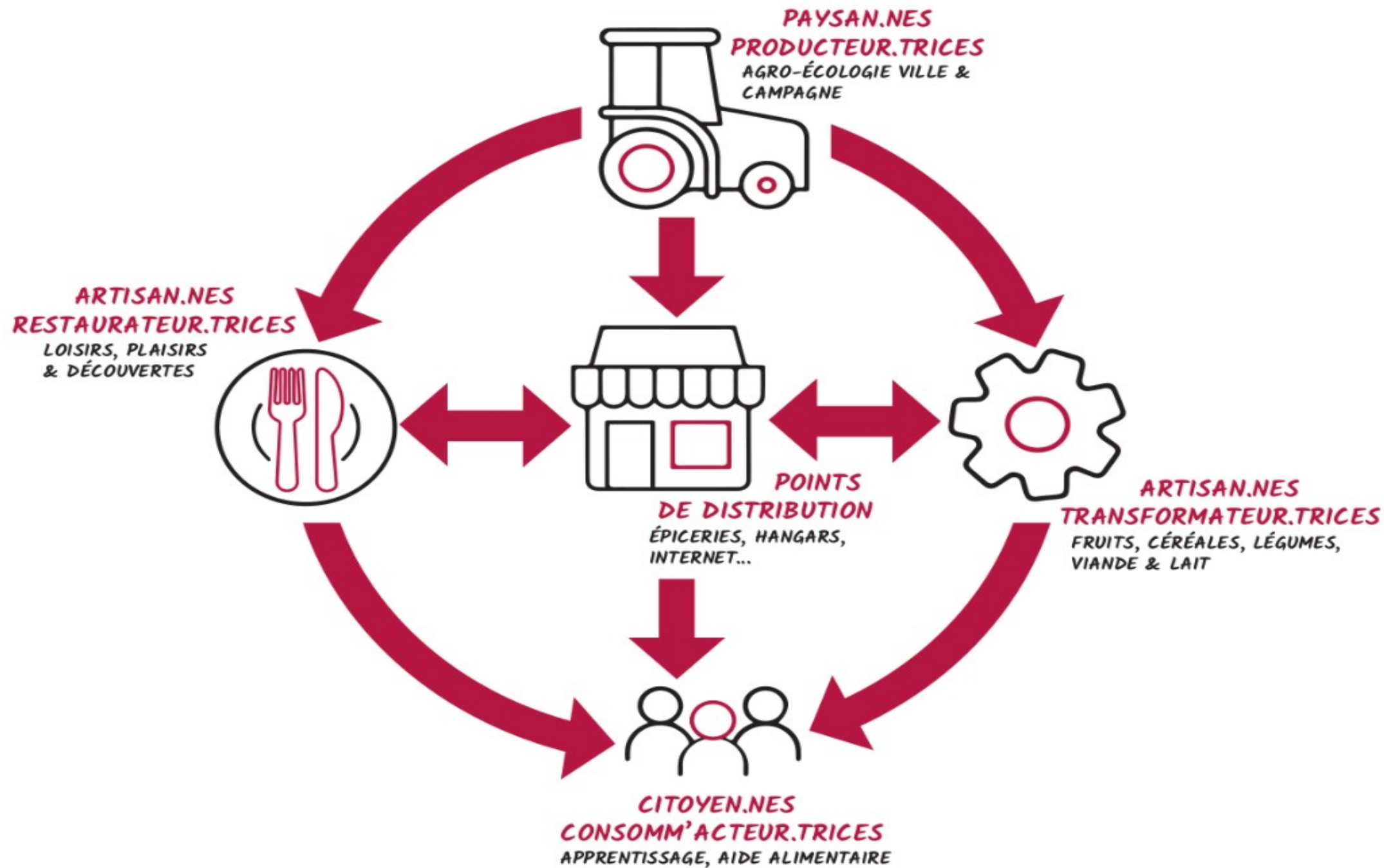
PLUS QU'HABITER
apprendre à vivre
dans un quartier
post-carbone

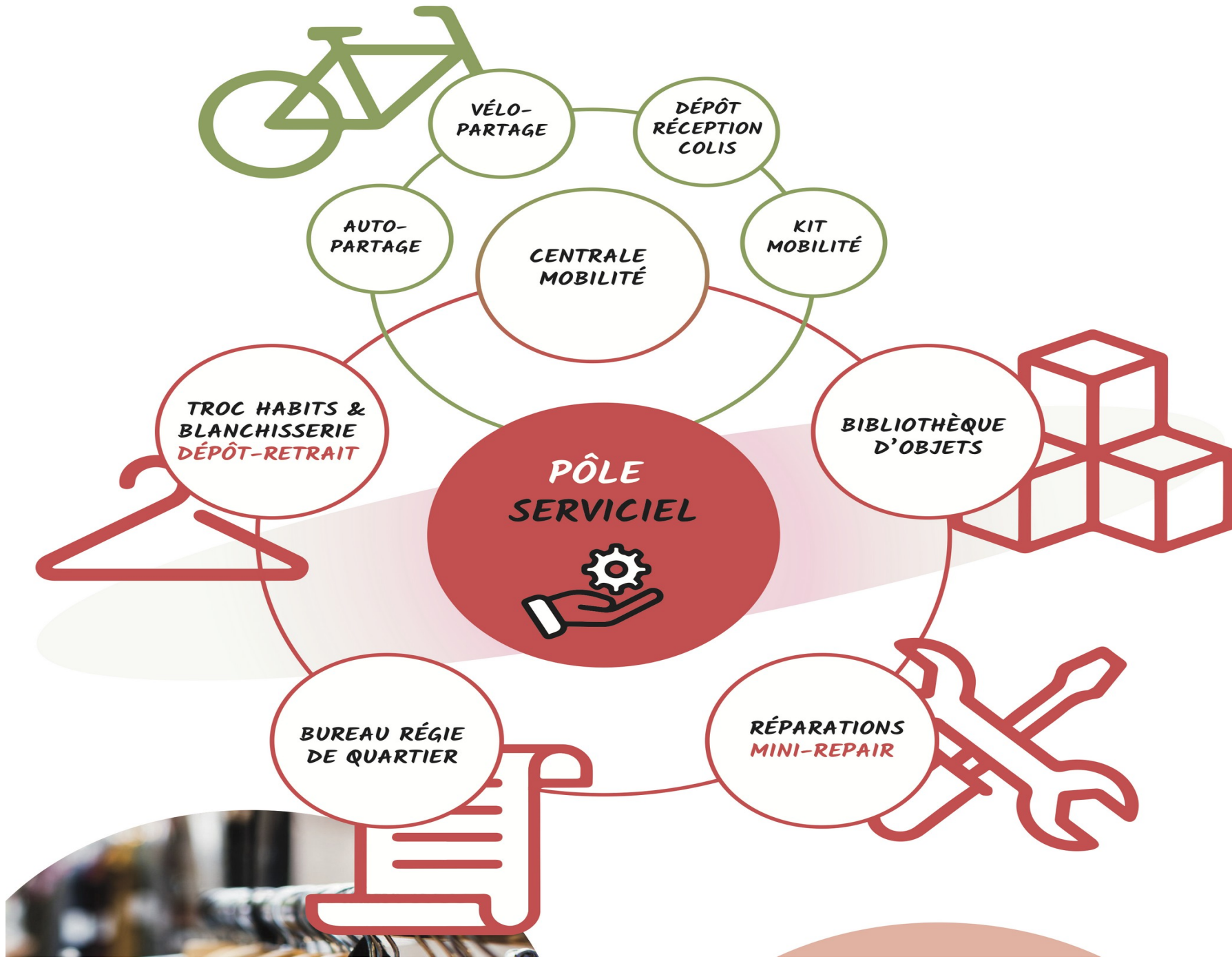
ESPACE QUARTIER
pour informer &
gérer le quartier

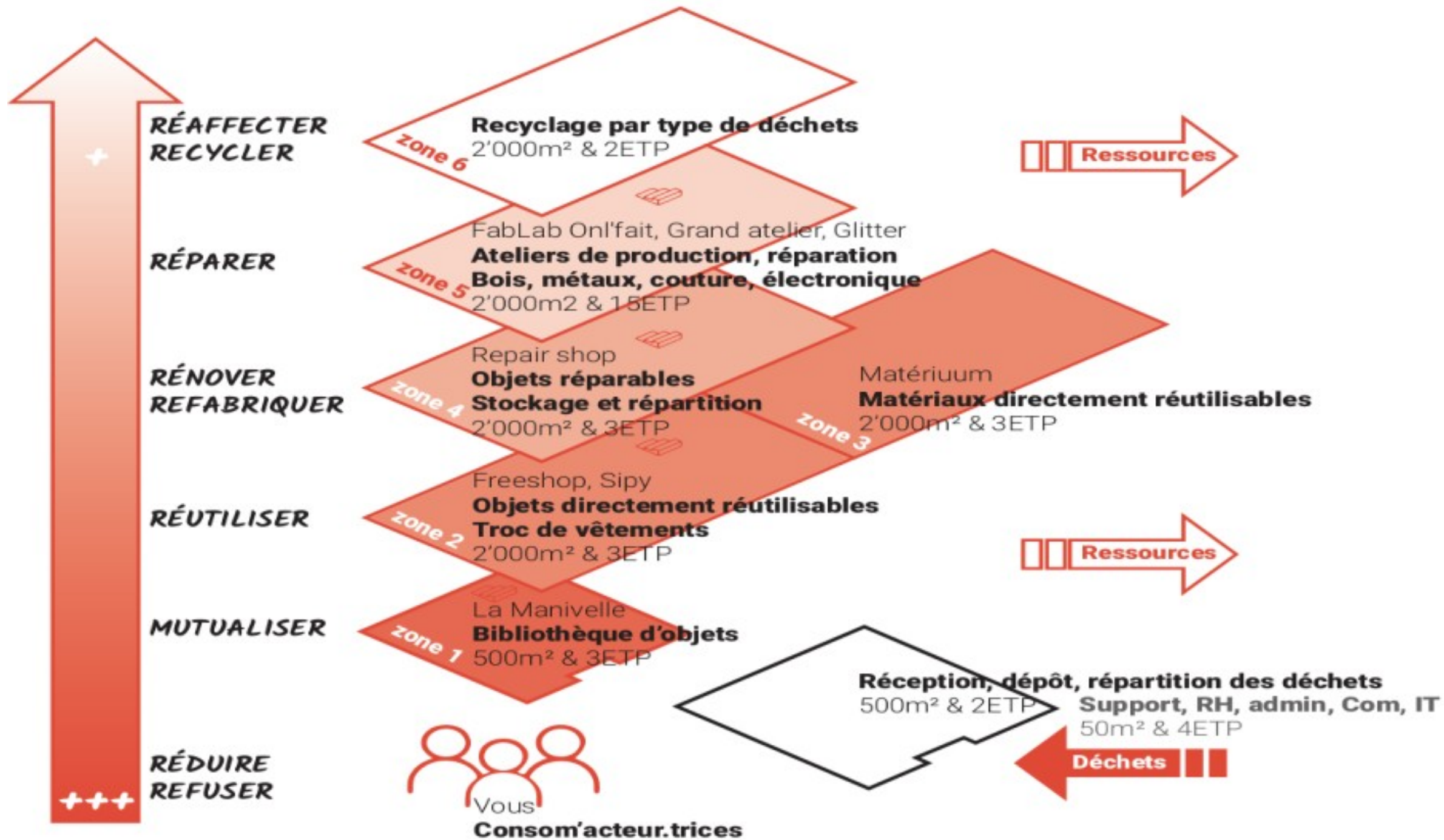
PÔLE SERVICIEL
pour mutualiser
les biens et
les services

MONNAIE LOCALE
pour dynamiser
l'économie locale

PÔLE SANTÉ
pour toutes
et tous







Partant de l'hypothèse :

« On ne naît pas humain, on le devient »

quel système semble le plus apte à développer notre humanisme :

- 1) Le capitalisme ?
- 2) Le communisme ?
- 3) La gestion coopérative des communs ?

Merci de votre attention