

Systeme d'Information du Territoire Genevois

Le SITG, un pilier de l'information du territoire



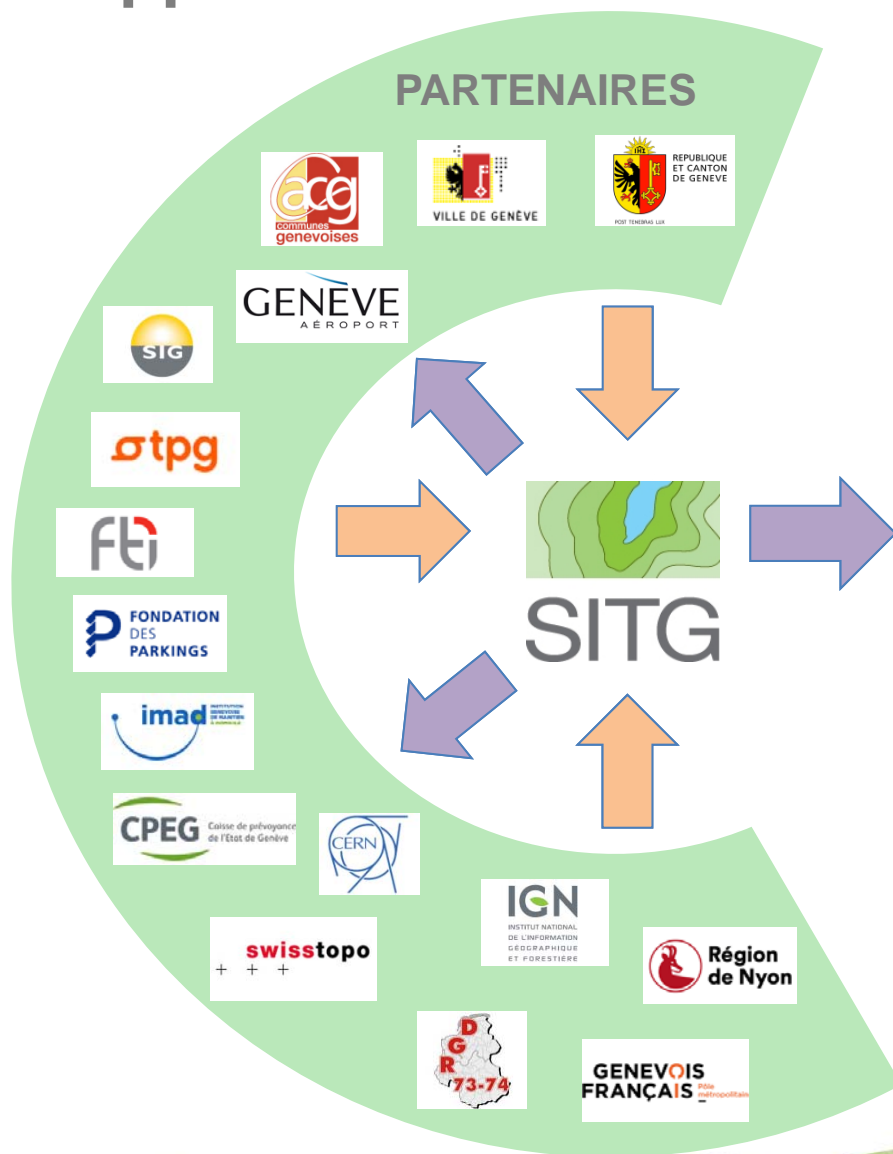
Pascal Oehrli

Responsable du centre de compétence du SITG

Direction de l'Information du Territoire
Etat de Genève - Département du territoire

www.sitg.ch

Rappel



Un réseau de 16 partenaires volontaires pour coordonner, centraliser et diffuser les données relatives au territoire.

Un positionnement transfrontalier sur le Grand Genève.

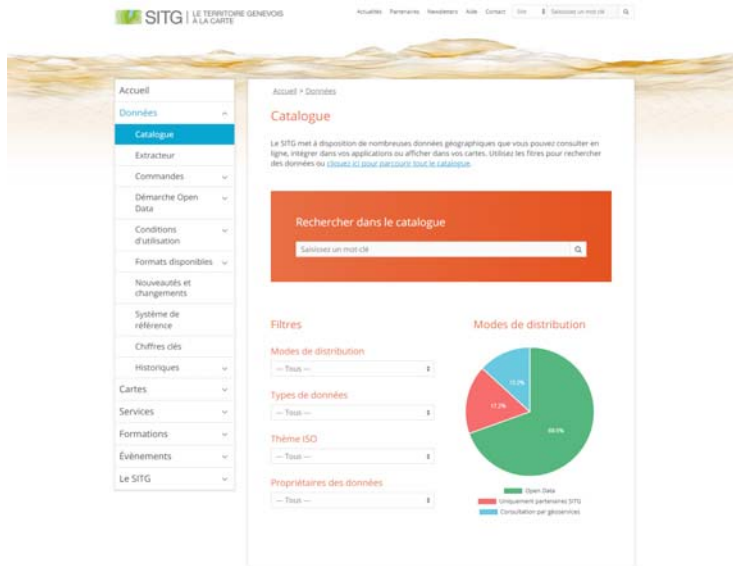
940 géodonnées centralisées, dont une large part mises à disposition en OpenData.

Une organisation ouverte, simple et partenariale dirigée par un Comité Directeur. Pas de budget propre.



Prestations

Catalogue de données



Sites cartographiques du SITG 2D et 3D

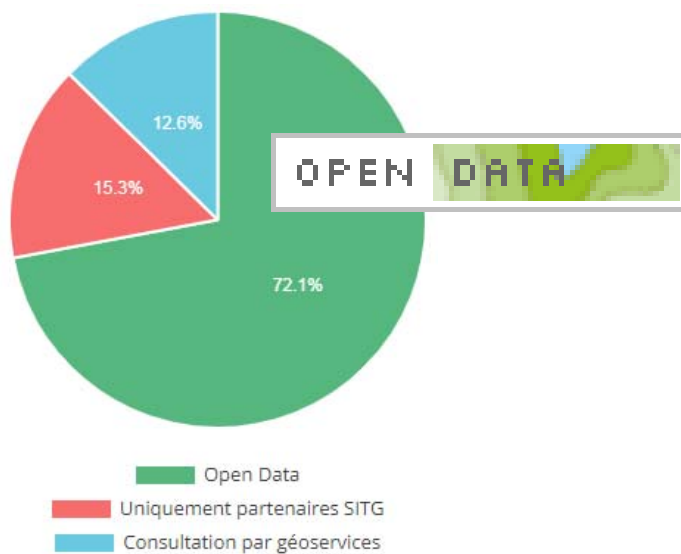


Accès aux données



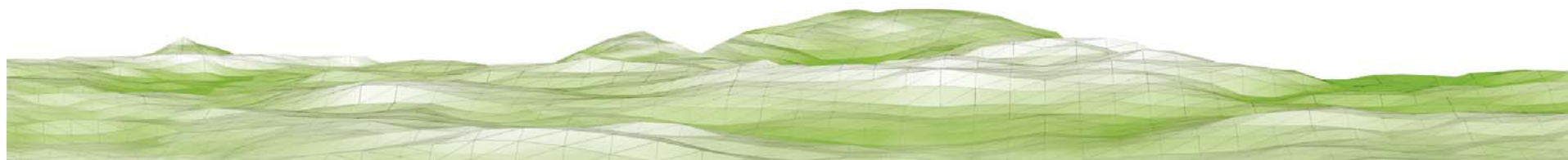
Accès aux données

940 géodonnées partagées au sein du SITG :



https://ge.ch/sitg/sitg_catalog/sitg_donnees

Téléchargement ou geoservices



Le SITG, un socle pour



GE-EN-VIE

Genève | Environnement | qualité de Vie



Une richesse de données

SITG | LE TERRITOIRE GENEVOIS À LA CARTE

Aide Dev Crédits Non connecté

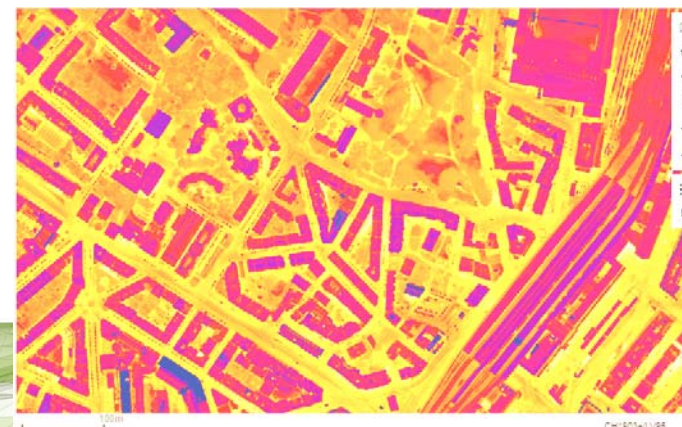
Carte Thèmes Outils

Rechercher un lieu ou des données

Données

- Nature
 - Arbres
 - Flore
 - Faune
 - Forêt
 - Périmètres protégés
 - Milieux
 - Agriculture
 - Lac et cours d'eau
 - Continuums et corridors biologiques
 - Activités de plein air
 - Nature en ville
 - Administration
 - Voies
 - Carte des milieux naturels
- Photographies aériennes
- Plan SITG - Niveaux de gris
- Plan SITG - Couleur

0,2km CH1903+LV95



Le SITG, un socle pour



GE-EN-VIE

Genève | Environnement | qualité de Vie



Un observatoire au service de l'environnement



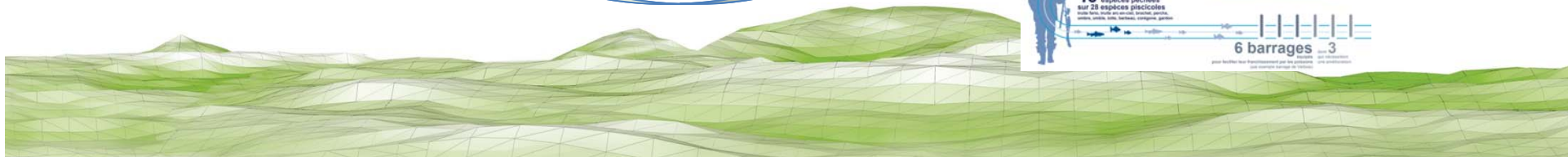
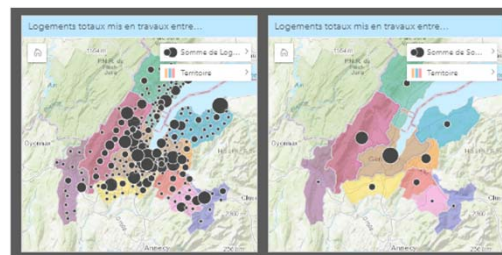
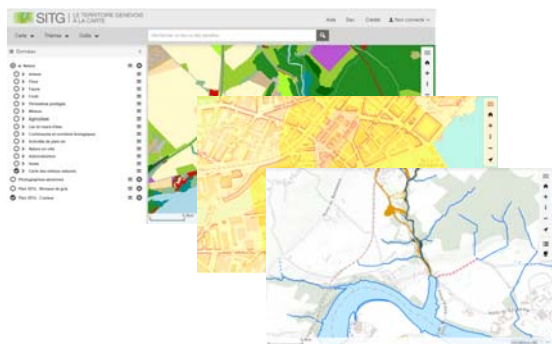
SITG



GE-EN-VIE

Genève | Environnement | qualité de Vie

OBS



La géoinformation au service de



GE-EN-VIE

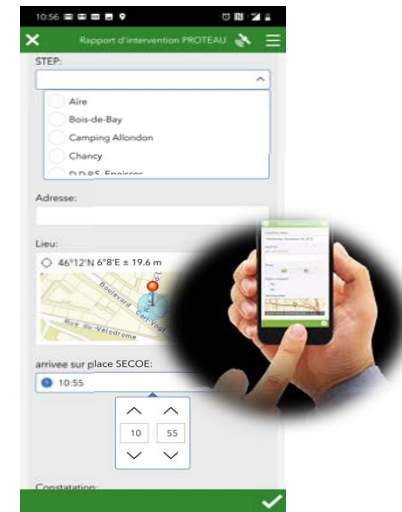
Genève | Environnement | qualité de Vie

De nouveaux types d'outils peuvent soutenir l'action de l'OBS

Tableaux de bord



Outils terrain



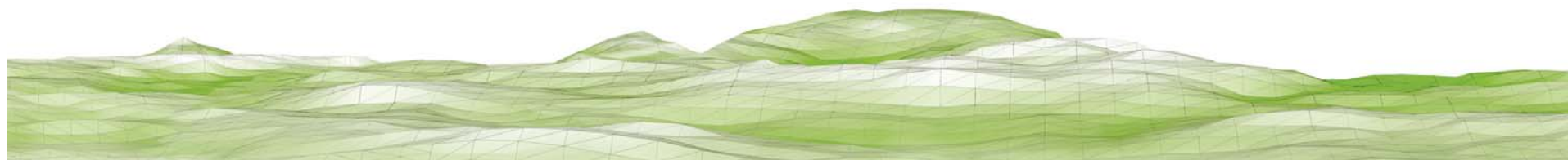
GéoBI



Story Maps



Un contexte en évolution



Evolutions

1. Deux phénomènes convergents et indissociables:

- La transformation urbaine et territoriale > fort développement, changement d'échelle, maîtrise de la planification...
- La transformation numérique > nouvelles technologies, nouveaux enjeux, nouvelles compétences, nouvelles données...



"L'innovation au service du territoire, pour un espace de vie durable et connecté, avec toutes et tous, qui se développe sur des valeurs humaines, sociétales et environnementales"

Evolutions

2. La géodonnée évolue, change de nature:

- Multiplication des producteurs, capture massive et autonome de données structurées et non-structurées: IoT, temps réel, Big Data...
- Passage d'une logique de stock vers une logique de flux, de la donnée vers la connaissance
- Nouveaux formats et standards: BIM, 3D, (4D)...

Géo Big Data



Géo Blockchains



BIM



Evolutions

3. Les attentes et pratiques des usagers changent

- Demandent des services prêts à l'emploi, basés sur de données de qualité, fiables, actualisées et si possible gratuites !
- Sont mobiles, nomades
- Veulent être participatifs > deviennent "*consommacteurs*"



Vision générale de "l'information du territoire"

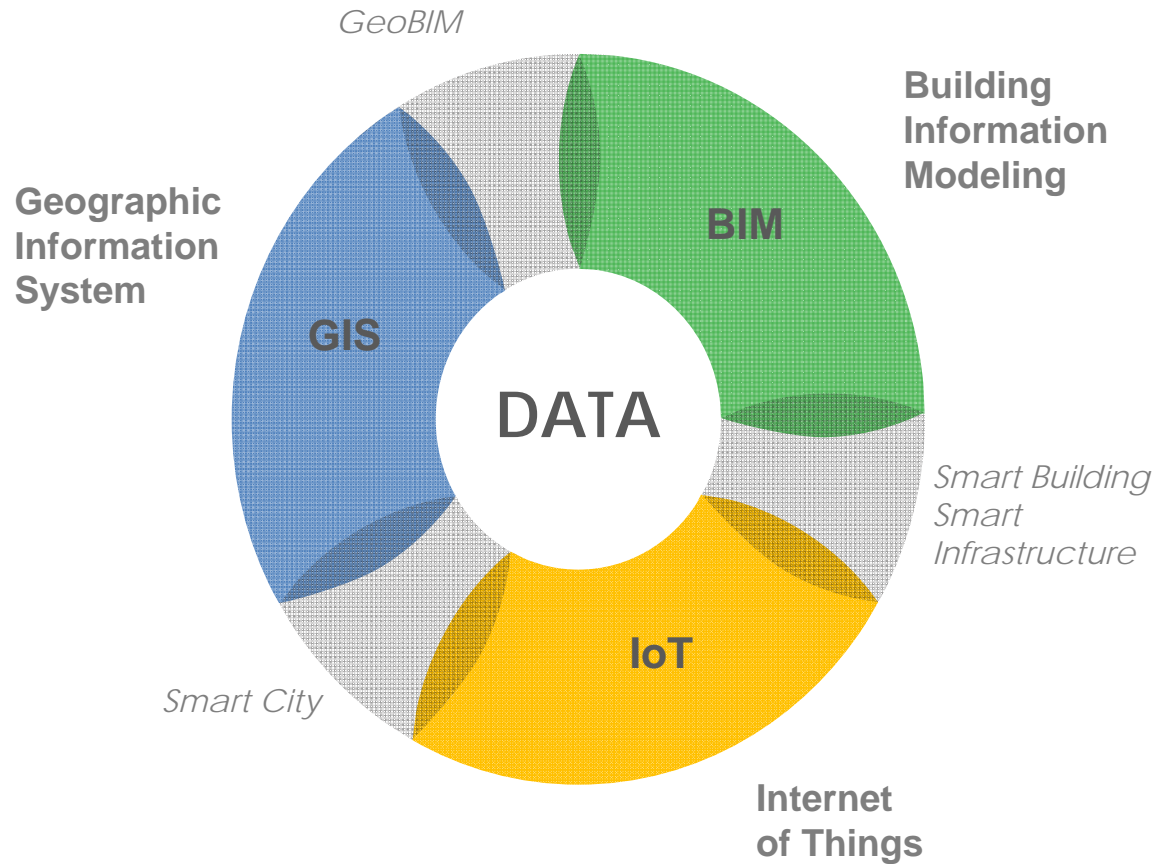
Géoinformation

Géomatique

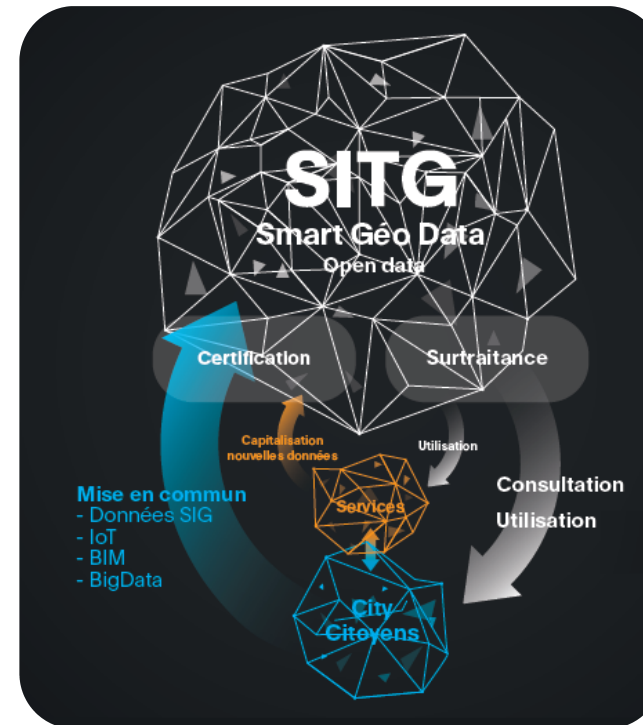
Information du bâtiment et infrastructure (BIM)

Données en temps réel provenant de l'internet des objets

Données "spatialisables" au sens large



Vers une vision stratégique pour le SITG



*Le SITG se positionne en **tiers garant** de la géodonnée et en **facilitateur de son usage** dans le territoire du Grand Genève, au service de ses habitants, ses collectivités et ses entreprises*

Tiers-garant ?

- Assurer la gouvernance de la géodonnée:
disponibilité - utilisabilité - intégrité - sécurité
- Garantir la qualité des données et la protection des données sensibles > certification
- Réglementer et valider les procédures numériques, (algorithmes) pour les données non- structurées (en plus des données classiques)



Evolution de l'organisation du centre de compétence SITG

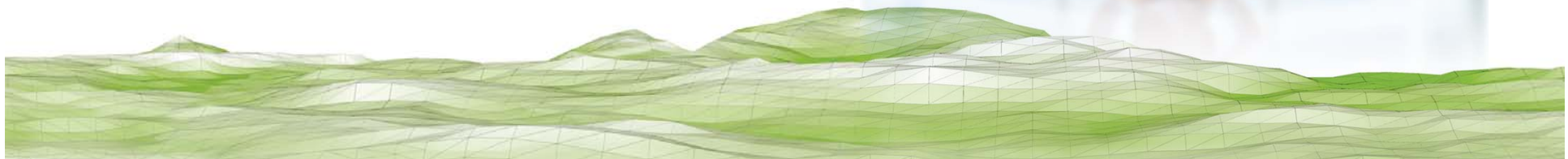
- **Création de la Direction de l'Information du Territoire (DIT) par fusion des services du cadastre et de la géomatique (!)**
 - ✓ Surveillance et vérification de la mensuration officielle, des cadastres du sous-sol et RDPPF
 - ✓ Gestion des géodonnées et prestations associées
 - + (nouveau)**
 - Gouvernance des données / information du territoire
 - Rôle de référent et fédérateur des initiatives en lien avec les données du territoire
 - Coordonner l'innovation autour des données du territoire
 - Promouvoir la culture de la donnée et son exploitation



Evolution de l'organisation du centre de compétence SITG

De nouvelles compétences en cours d'engagement

- Ingénieur qualité des géodonnées
- Chef de projet Smart city
- Manager BIM généraliste
- GeoData Scientist



Rôles de la DIT dans le SITG

Existant

Production des données de références

Centre de compétence du SITG

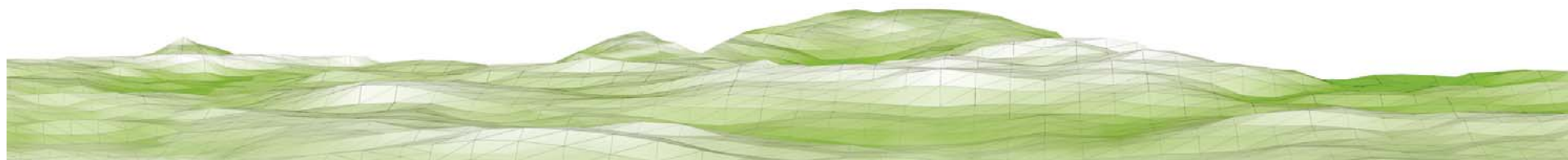
New

Veiller à une qualité des données transversales, coordonner les référentiels, renforcer la gouvernance des données

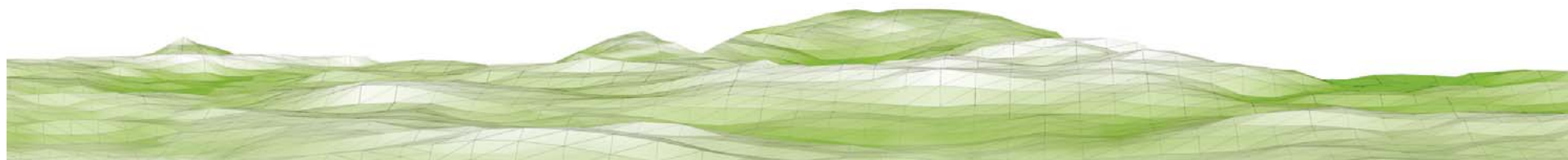
Apporter de nouvelles compétences (BIM, Data science)

Intégrer des données de flux dans le SITG

Inscrire la géoinformation comme élément clé de la smart city

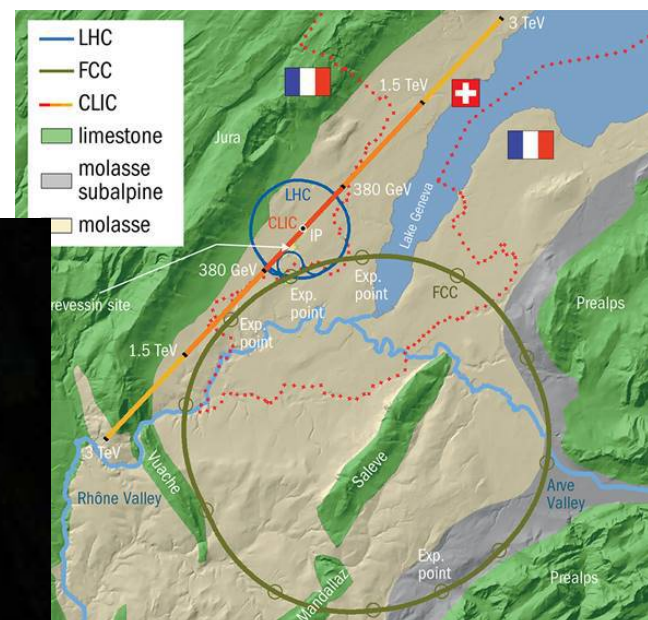
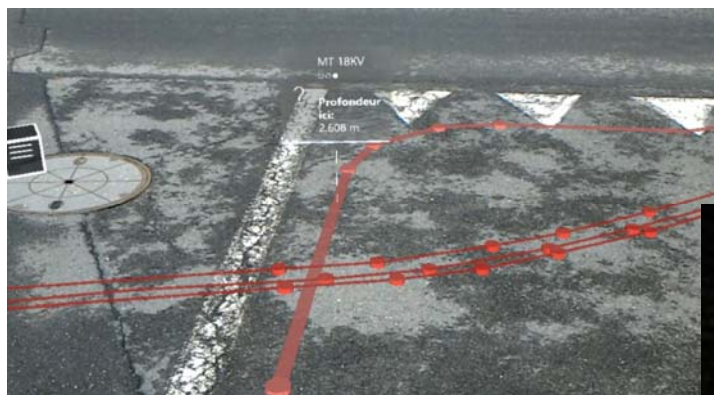


Prochains rendez-vous



Forum SITG – Espace public : 27 novembre 2019 – 8h30 - 12h

La géoinformation au service de ce que vous ne voyez pas !



<https://ge.ch/sitg/calendrier/espace-public/sous-sol-la-geoinformation-au-service-de-ce-que-vous-ne-voez-pas-1491>



Journée romande de la **géo**information2020



1^{er} octobre 2020 SwissTech Convention Center - Lausanne

www.georomandie.com/



En savoir plus ...

Pascal OEHRLI – Responsable du centre de compétence du SITG



POST TENEBRAS LUX

Etat de Genève
Département du territoire (DT)
DIT – Direction de l'information du territoire
Quai du Rhône 12 - 1205 Genève
Tél: +41 22 546 72 71

Le site du SITG (www.sitg.ch)



[@SITGeneve](https://twitter.com/SITGeneve)



[LinkedIn](https://www.linkedin.com/company/sitg)

