

# PROJET ECSCO

"ÉVALUATION COLLECTIVE ET SENSIBLE DES COMMUNS DE RIGOT ; VERS UNE GESTION DURABLE ET INCLUSIVE DES COMMUNS URBAINS VIVANTS."



Présentation dans le cadre de la 6<sup>ème</sup>  
rencontre GE-EN-VIE  
MEG– 23 janvier 2024

Laurence Crémel – Prof. HEPIA – Architecture du Paysage

# UNE RECHERCHE INTERDISCIPLINAIRE «TERRITOIRE EN RECHERCHE 2024-2026»:

h e p i a

Haute école du paysage, d'ingénierie  
et d'architecture de Genève

—HEAD  
Genève

least  
laboratoire écologie et art pour  
une société en transition

citéz

Hes·SO GENÈVE  
Haute Ecole Spécialisée  
de Suisse occidentale



## HEPIA :

Laurence Crémel - Prof. HES

Charlotte Chowney - Adj. Sci. HES

## HEAD :

Olivier Desvoignes - Prof. HES

Marianne Guarino-Huet - Prof. HES

## LEAST :

Véronique Ferrero Delacoste – Dir. **least**

Lavinia Johnson – Coll. **least**

## OCAN :

Tiphaine Bussy-Blunier - Cheffe de projet SPF-  
OCAN-DT

Olowine Rogg – AMO Rigot



# DOMAINE DE RIGOT, UN PARC DYNAMIQUE



2021: Réalisation des potagers et reconstitutions du sol



2022-23: Accueil des projets éphémères des ateliers Alice de l'EPFL



# DOMAINE DE RIGOT, UN PAYSAGE VIVANT





# POURQUOI LE « COMMUN » EST-IL NÉCESSAIRE ?



# LES USAGÈ·E·X·S ET HABITANT·E·X·S UNE DYNAMIQUE CAPABLE DE RAYONNER

## Les acteur·trices déjà actifs et actives :

- Enseignant·es et étudiant·es IHEID,
- Enseignant·es et étudiant·es du Collège Sismondi,
- Requérant·es d'asile du CHC Rigot (HG)
- Habitant·es et travailleur·es de journée
- Coopérative d'habitations de Sécheron
- Les quartiers connexes
- Rayonnement régional et international
- Ouvrir à d'autres, quand, comment?



le centre d'hébergement collectif pour migrants, juin 2023.



# UNE ÉVALUATION SENSIBLE ET SITUÉE: UNE DÉMARCHE PAR LE BAS / CE QUE CHACUN A BESOIN POUR EXISTER, POUR PERDURER



# "GATHERING"

- Le rassemblement
- Reconnaître et partager
- Faire des récoltes croisées.
- Aborder de manière collaborative le concept des communs urbains vivants
- Confier aux populations





# "GARDENING"

- Mettre en culture et soigner.
- Augmenter en croisant les savoirs, partager faire ensemble.
- Mettre en place des outils pour co-construire.
- Questionner les cohabitations  
Faire avec et pour le vivant et les populations.



# "PLANTING THE STAKES "

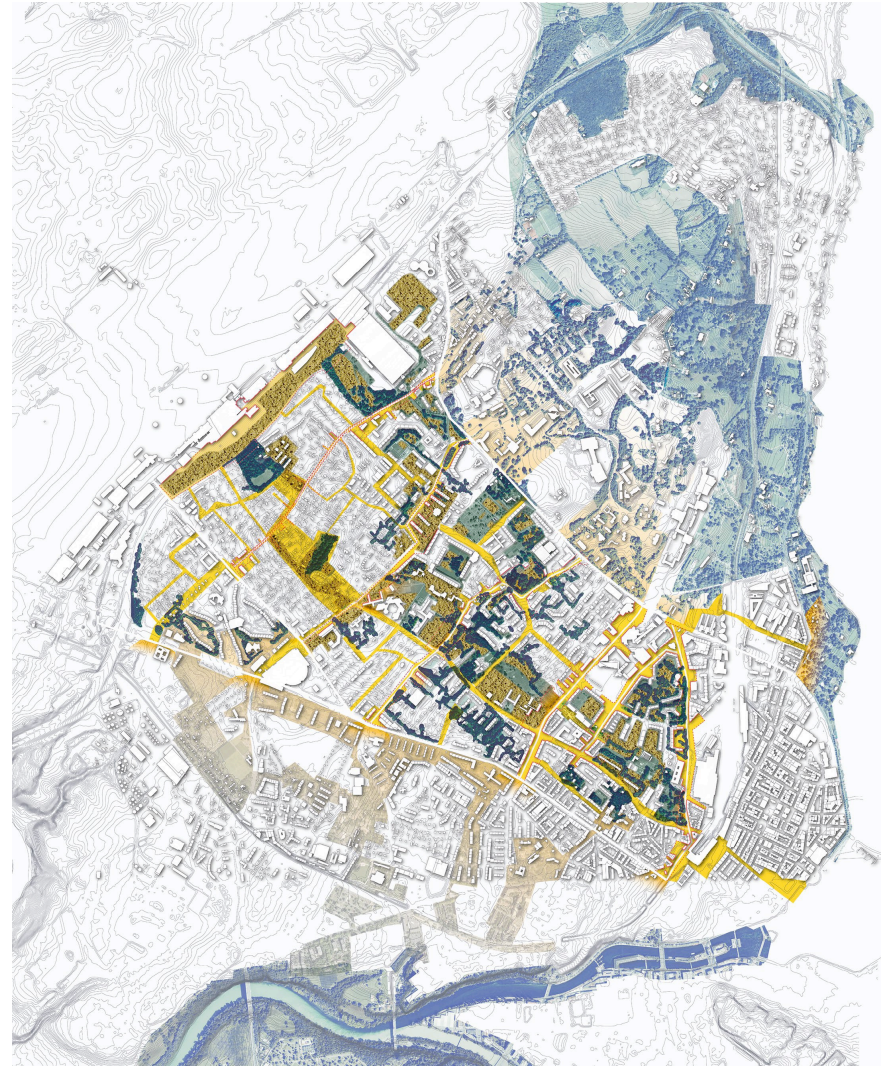
- Consolider, soutenir.
- Assurer la durabilité des actions.
- Lever les puissances d'agir.
- Faire synergie.
- Fédérer.





# "SEEDING"

- Ensemencement, faire éclore
- Transmettre, les résultats,
- Le domaine de Rigot comme un maillon d'une trame plus large
- Repérer des lieux porteurs, stratégiques, disponibles, en devenir
- Essaimer des territoires gérés par les communes



*Projets de continuités de paysage et du vivant @ Maelle Proust*

# CONCLUSION

1. Glossaire transdisciplinaire des communs
2. Description et analyse des actions déjà menées à Rigot
3. Série de recommandations pratiques pour faciliter la gestion par les communs d'autres espaces publics
4. Carte prospective d'autres sites possibles où pratiquer une régénération par les communs
5. Productions artistiques



Merci pour votre attention

